

**ESCOLA ESTADUAL DE ENSINO MÉDIO ARNULPHO MATTOS**

# **MANUTENÇÃO ELÉTRICA INDUSTRIAL**

## **6. INFORMATIZAÇÃO DO SETOR DE MANUTENÇÃO:**

**ELETROTÉCNICA**

## 6. INFORMATIZAÇÃO DO SETOR DE MANUTENÇÃO:

### 6.1 INTRODUÇÃO: OS SISTEMAS DE CONTROLE

Para harmonizar todos os processos que interagem na manutenção, é fundamental a existência de um Sistema de Controle da Manutenção. Ele permitirá, entre outras coisas, identificar claramente:

- que serviços serão feitos;
- quando os serviços serão feitos;
- que recursos serão necessários para a execução dos serviços;
- quanto tempo será gasto em cada serviço;
- qual será o custo de cada serviço, custo por unidade e custo global;
- que materiais serão aplicados;
- que máquinas, dispositivos e ferramentas serão necessários.

Além disso, o sistema possibilitará:

- nivelamento de recursos - mão-de-obra;
- programação e máquinas operatrizes ou de elevação e carga;
- registro para consolidação do histórico e alimentação de sistemas especialistas;
- priorização adequada dos trabalhos.

### 6.2 ESTRUTURA DOS SISTEMAS DE CONTROLE

Com base nas estruturas da manutenção, discutidas no capítulo anterior, foi desenvolvido o Diagrama de Fluxo e dados da fig. 6.1. O diagrama apresentado permite visualizar, de modo global, os processos que compõem a estrutura do controle e planejamento da manutenção.

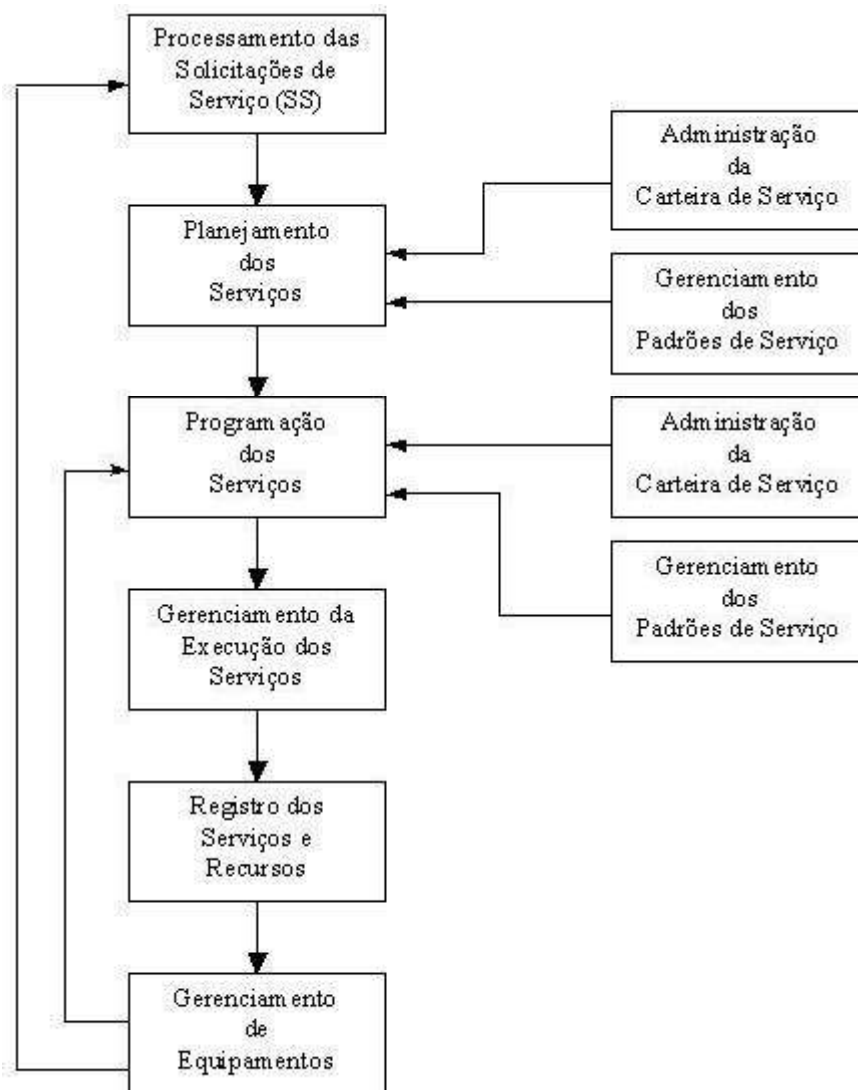


Fig. 6.1 - Diagrama de Fluxo de Dados

A seguir estão detalhados os principais processos, constantes o diagrama, que costumam ser referidos nos *softwares* disponíveis no mercado como "**módulos**".